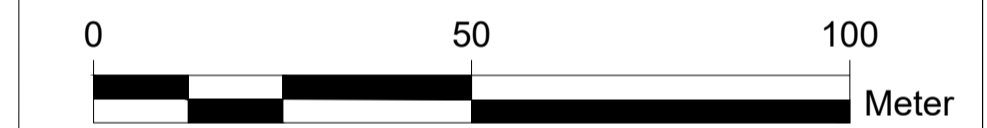
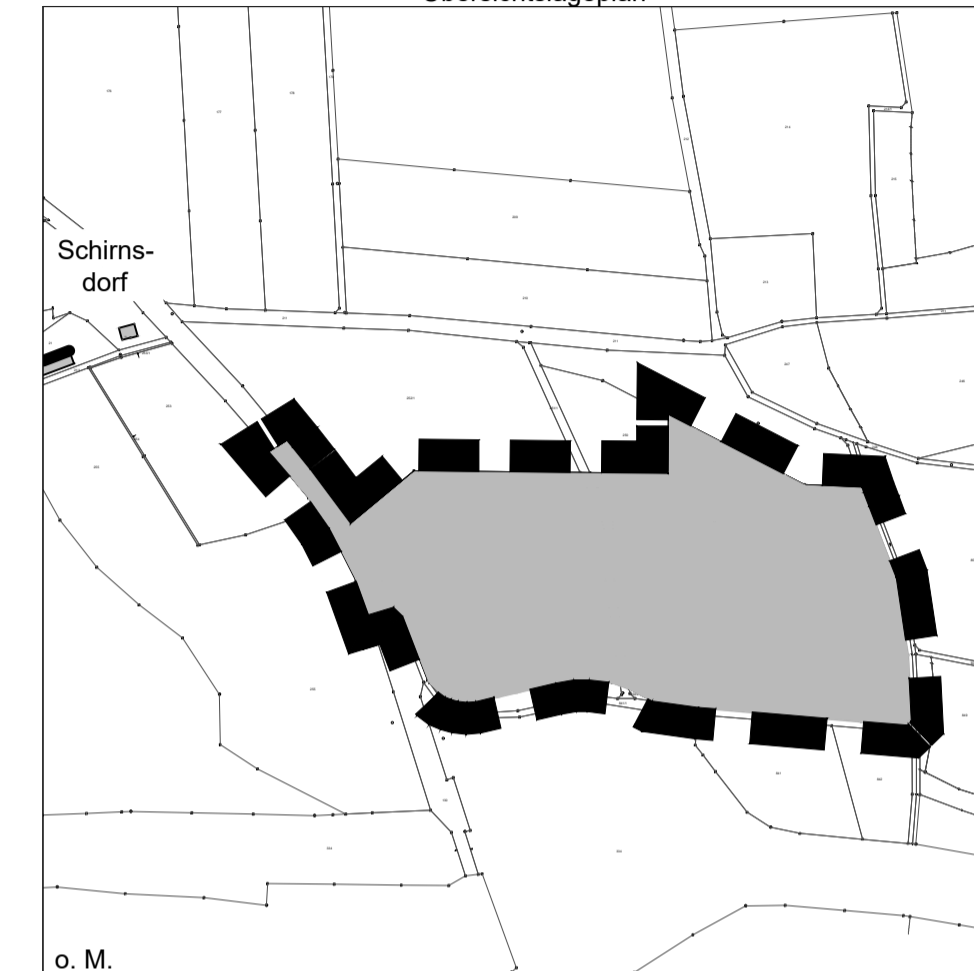




ZEICHENERKLÄRUNG:

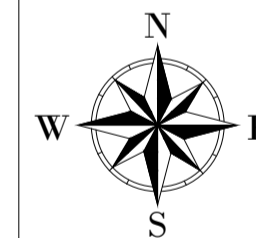
 räumlicher Geltungsbereich: 94.465 m²

Übersichtslageplan



Für die Bearbeitung des Planentwurfs.

Münster, den 16. Januar 2025



PGSJ
ARCHITEKTEN & INGENIEURE

Gildenstrasse 2s 48157 Münster
Tel.: 0251 / 14335-0 Fax: 0251 / 1433519
info@pgsj.de

VORENTWURF



**AUFSTELLUNG DES
BEBAUUNGSPLANS**

**"Gewerbegebiet Schirnsdorf Süd an der BAB
A3 Anschlussstelle Höchststadt Süd"**

Marktgemeinde Mühlhausen

**Gemarkung Schirnsdorf
Maßstab 1:1.000**